



living



HOME PRODUCTS MADE OF PAPER-MÂCHÉ



MAROLIN®
MANUFAKTUR

DEUTSCHES MANUFAKTUREN SIEGEL
MMM
GEPRÜFT & ZERTIFIZIERT



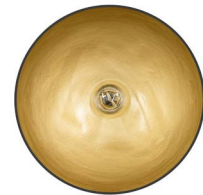
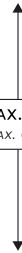
2

Wir empfehlen LED Leuchtmittel
We recommend LED light bulbs

Baldachin (baldaquin)



MAX. 2m
(MAX. 6½ft.)



Pendelleuchte in Schieferoptik, innen weiß
Pendulum lamp slate colored, white inner side

PL290W

Lieferung ohne Leuchtmittel / Delivery without light bulb

Pendelleuchte in Schieferoptik, innen gold
Pendulum lamp slate colored, golden inner side

PL290G

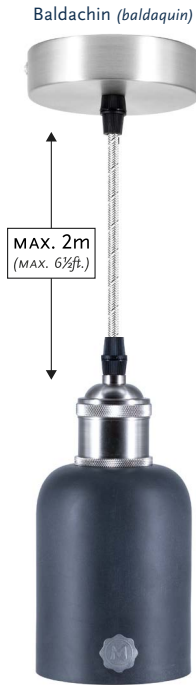
Lieferung ohne Leuchtmittel / Delivery without light bulb



- Ø Lampenschirm (lampshade): 290mm (11 in.)
- Höhe Lampenschirm (lampshade height): 140mm (5½ in.)
- Ø Baldachin (baldaquin): 100 mm (4 in.)
- Pendellänge (pendulum length): max. 200 cm (max. 6½ft.)
- Max. Leistung (max. power): max. 60 W
- Spannung (voltage): 110V / 230 V
- Farbe Fassung (color of socket): Grau, Nickel gebürstet (grey / brushed nickel)
- Material Fassung (material of socket): Metall (metal)
- Dimmbar (dimmable): Abhängig vom Leuchtmittel (depends on light bulb)
- Schutzklasse (protection class): Schutzklasse II (protection class II)
- Kabel (wire): Stoffkabel (textile wire)
- Sockel/Fassung (socket): E27



Wir empfehlen LED Leuchtmittel
We recommend LED light bulbs



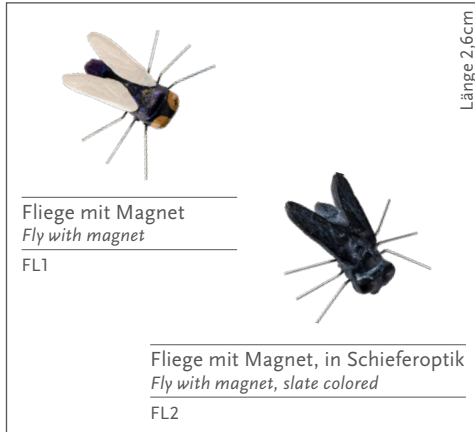
Pendelleuchte in Schieferoptik, innen weiß
Pendulum lamp slate colored, white inner side

PL90W

Lieferung ohne Leuchtmittel / Delivery without light bulb

Ø Lampenschirm (lampshade):	90mm (3½ in.)
Höhe Lampenschirm (lampshade height):	125mm (5 in.)
Ø Baldachin (baldachin):	100 mm (4 in.)
Pendellänge (pendulum lenght):	max. 200 cm (max. 6½ft.)
Max. Leistung (max. power):	max. 60 W
Spannung (voltage):	110V / 230 V
Farbe Fassung (color of socket):	Grau, Nickel gebürstet (grey / brushed nickel)
Material Fassung (material of socket):	Metall (metal)
Dimmbar (dimmmable):	Abhängig vom Leuchtmittel (depends on light bulb)
Schutzklasse (protection class):	Schutzklasse II (protection clas II)
Kabel (wire):	Stoffkabel (textile wire)
Sockel/Fassung (socket):	E27





4

Painted with solvent-free colors
Use of natural raw materials
Low-energy production
Biodegradable



Mit lösungsmittelfreien Farben bemalt
Verwendung natürlicher Rohstoffe
Energiearme Herstellung
Biologisch abbaubar

MAROLIN®
MANUFAKTUR

Richard Mahr GmbH
Räumstraße 35
96523 Steinach

Fon: +49 (0) 36762 32310
Fax: +49 (0) 36762 32114
Email: marolin@marolin.de

DEUTSCHES MANUFAKTUREN
SIEGEL
MM
GEPRÜFT & ZERTIFIZIERT